



Kultur

INFOS

2024



Landkreis Südwestpfalz

Herausgeber:

Kreisverwaltung Südwestpfalz
Abteilung Zentrale Aufgaben und Schulen
Unterer Sommerwaldweg 40-42
66953 Pirmasens
Telefon: 06331 809548
e-mail: st.schaefer@lksuedwestpfalz.de

Titelbild:
Wiesenstück1 Gabriele Ludwig-Krahl

VORWORT




Liebe Kulturfreunde und Interessierte,

ich freue mich, Ihnen einen bunten Strauß verschiedener Kulturveranstaltungen im Landkreis präsentieren zu können.

Dabei sind Konzerte von Big Band über Chor zur Klassik, Theater, Kabarett, Ausstellungen und Vorträge. Die ganze Bandbreite ist vertreten und zeigt die Vielfalt der kulturellen Angebote in unserer Region, die sich wirklich nicht verstecken müssen.

Kunst und Kultur haben eine herausragende Bedeutung für die Gesellschaft. Sie spiegeln gesellschaftliche Debatten wider, sie bieten Reibungsflächen zur Auseinandersetzung mit der Wirklichkeit, sie weisen über das alltägliche Geschehen hinaus. Kunst und Kultur sind Ausdruck des menschlichen Daseins. Die Auseinandersetzung mit Kunst und Kultur verweist auf die Vergangenheit und den Umgang mit überbrachten Werten, sie hat zugleich eine zukunftsgerichtete Dimension und beinhaltet Visionen einer künftigen Gesellschaft. (Deutscher Kluturrat Oktober 2010)

Herzliche Grüße

Ihr 

Peter Sammel

Zweiter Kreisbeigeordneter

Ausstellungen in der Kreisgalerie Dahn

Gabriele Ludwig-Krahl

AugenBlicke in der Natur



Ela Ludwig-Krahl widmet sich in ihrer Malerei der Natur, den Stimmungen, Strukturen. Ein Stück Himmelblau, das Geäst eines Baumes, das sich in den Himmel reckt, Spiegelungen in einem Bach. Sinneserfahrungen werden zu inneren Bildern, manchmal als Erinnerungsstützen festgehalten in Skizzen, Notizen, Fotos. Im Atelier beginnt der Prozess des Experimentierens, des Suchens nach dem gelungenen Bild, das standhält, weil es eine empfundene Stimmung zum Ausdruck bringt. Es geht nicht um die Darstellung des konkreten Landschaftsabschnitts, vielmehr um Strukturen, Formen. Es ist die Suche nach dem Wesen der Natur, nach AugenBlicken in der Natur. Die Künstlerin mag intensive Farben, Grün, Blau. Ein Bild wird in mehreren Schichten aufgebaut, Teile übermalt, durch Kratzen tiefere Schichten wieder freigelegt, die Farben dürfen fließen, Kohlelinien ergänzen den Prozess.

Die Künstlerin formuliert: „wenn ich dann daran denke, dass etwas Stimmiges entstanden sei, dass das Bild spricht und erzählt, dann braucht dieses Bild den Betrachter*in. Er/sie ergänzt, erfindet dazu, aktiviert eigene Seherfahrungen und wenn es gelingt, versetzt er/sie sich an diesen fiktiven Ort.“ Die Besucherinnen und Besucher der Kreisgalerie dürfen sich auf den Dialog freuen.

Ausstellungsdauer: 14.01. bis 10.02.2024
Geöffnet Dienstag bis Sonntag von 15 bis 18 Uhr

Ausstellungen in der Kreisgalerie Dahn

Rainer Steve Kaufmann

Wald aus Erinnerungen



In unterschiedlichen Medien setzt sich Rainer Steve Kaufmann mit der Flüchtigkeit von Erinnerung auseinander. Der Pfälzer Wald und die Ostsee werden in seinen Malereien und Tuschezeichnungen zur Bühne für gefühlte Erinnerungen. Aus eigener Familiengeschichte verschmelzen Momente mit dem Gefühl, in der Natur allein zu sein.

Der Künstler und Kunstdozent an der RPTU Landau zeigt eine große Bandbreite von Techniken. Sein „Rindentagebuch“ ist eine Installation aus bemalten und bezeichneten Rindenstücken, welche über Jahre hinweg entstanden ist, und sich immer weiter verändert. Dazu gibt es auch Installationen aus großformatiger Malerei und Tuschezeichnungen, soei eigenständige Werke zu diesen Techniken zu sehen. Alle verschiedenen Werkgruppen laden dazu ein, sich auf sie einzulassen und eigene Geschichten in ihnen zu finden.

Ausstellungsdauer: 25.02. bis 24.03.2024
Geöffnet Dienstag bis Sonntag von 15 bis 18 Uhr

Ausstellungen in der Kreisgalerie Dahn

Irmgard Weber und Matthias Strugalla

BEZIEHUNGSEBENEN NATUR - MENSCH



Die Farben Grün und Schwarz-Weiß in feinen Nuancierungen stehen für die Malerei und die Zeichnungen des Pirmasenser Künstlerpaares Irmgard Weber und Matthias Strugalla, die in der Doppelausstellung Werke der letzten Jahre zu den Themen Landschaft und Figur, gefährdete Natur, Problemfall Mensch vorstellen werden. Dabei spielt die Sorge um die Bewahrung des gemeinsamen Lebensraumes für Mensch und Natur eine große Rolle, aber auch Hoffnung und Lebensfreude.

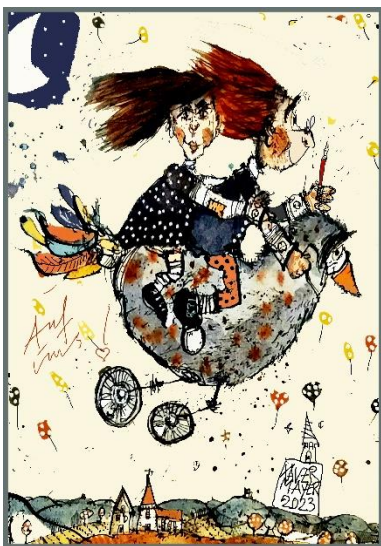
Webers Kompositionen fluktuieren zwischen zeichenhaft verdichteten Naturbeobachtungen und Abstraktion. Dagegen umkreist Strugalla mit seinen reichen Figurenkonstellationen den Kosmos physischer und psychischer menschlicher Verhaltensmuster.

Ausstellungsdauer: 07.04. bis 05.05.2024
Geöffnet Dienstag bis Sonntag von 15 bis 18 Uhr

Ausstellungen in der Kreisgalerie Dahn

Xaver Mayer

Mit Herz und Feder



Der 1956 in Pirmasens geborene Xaver Mayer ist ein gern gesehener Bekannter in der Kreisgalerie.

„Die Protagonisten meiner Bilder sind Wesen, die sich zwischen dem Diesseits und einem Niemandsland bewegen. Manche dieser hoffnungsvollen Fälle sind im Alltag zuhause, andere entspringen imaginären Landschaften und haben lange Wege hinter sich. Über Kopf und Hand landen sie alle im Lack der Kupferplatte, genießen das Ätzbad und den Geruch von Terpentin, bevor sie, vorsichtig geschminkt mit Kupferdruckfarbe und Gaze ihre entscheidende Fahrt durch die Radierpresse machen, um danach auf weichem Büttenpapier zufrieden vor sich hin zu trocknen.“ (Xaver Mayer)

„Xaver Mayer verwandelt sich in seinen Grafiken und ist deshalb so glaubhaft, da er viele seiner skurrilen Wesen im Innersten gewesen ist, mit aller Angst, Einsamkeit, aller Freude und der unumstößlichen Liebe zum Menschen. Im Mittelpunkt steht immer die Anteilnahme des Ichs an der Zeit.“ (Heiko Jörn, Leer)

Ausstellungsdauer: 19.05. bis 16.06.2024
Geöffnet Dienstag bis Sonntag von 15 bis 18 Uhr

Ausstellungen in der Kreisgalerie Dahn

Eckhard Meier-Wölfle

Die Welt ist Licht



Meier-Wölfle zeigt vom großen bis zum kleinen Format Malerei hauptsächlich auf Leinwand. In seinen Arbeiten findet sich immer wieder die Inszenierung des Phänomens Licht. Licht lässt Farbe, Licht lässt Leben existieren. Seine transparente Malweise lässt das Licht durch die Farbe scheinen. Die Reflexion des Lichtes aus dem Hintergrund ergibt Raum - einen Licht-Farb-Raum. Die abstrahierten Motive erinnern an Landschaften, Fenster eines Wohnraumes oder moderne Kirchenfenster. Ergänzt wird die Ausstellung um Objekte aus dem Holz der Zirbe kombiniert mit buntem Kirchenglas.

Ausstellungsdauer: 29.06. bis 28.07.2024
Geöffnet Dienstag bis Sonntag von 15 bis 18 Uhr

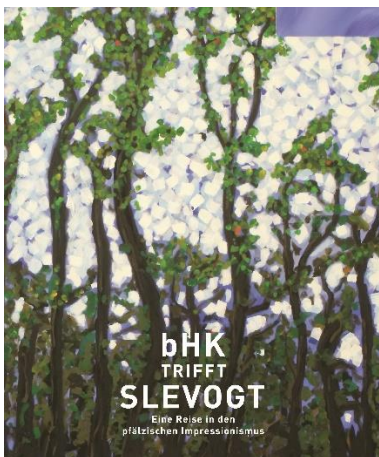
Homepage des Künstlers <https://www.meier-woelfle.de/>

Ausstellungen in der Kreisgalerie Dahn

HEUCHEL/KLAG/ÜBERALL

bHK trifft Slevogt

Eine Reise in den pfälzischen Impressionismus



Auf den Spuren des Malers Max Slevogt hat sich die Künstlergruppe bHK (Prof. Christian Heuchel und Gunter Klag) auf eine künstlerische, multimediale Reise durch sein Leben und Werk begeben. In Zusammenarbeit mit dem Künstler Mike Überall haben sie eine Bilderserie entwickelt, zu der sie von den Farbwelten Max Slevogts inspiriert wurden. Hierbei haben sie sich nicht nur mit seinem Werk befasst, sondern auch mit seiner Künstlerpersönlichkeit, die nach wie vor eine große Anziehungskraft auf die Künstler hat.

Für die Ausstellung haben die drei Künstler wechselseitig ihre großformatigen Leinwände übermalt und ergänzt. In ihrer Malerei ist die Formensprache zwischen Abstraktion und Figuration gemeinsam, wobei jeder seine eigene Handschrift trägt: So erweiterte sich die Bandbreite der Gruppe und sie arbeiteten gemeinsam an verschiedenen Kunstprojekten, die eine breite Palette von Themen und Herausforderungen ansprechen. bureau Heuchel Klag ist heute eine bekannte und angesehene Künstlergruppe, deren Werke in vielen Ausstellungen und Sammlungen auf der ganzen Welt zu finden sind.

**Zur Ausstellung erscheint ein Katalog mit zahlreichen
Abbildungen und Texten**

**Ausstellungsdauer: 25.08.2024. bis 22.09.2024
Geöffnet Dienstag bis Sonntag von 15 bis 18 Uhr**

Ausstellungen in der Kreisgalerie Dahn

Susanne Ballin

„Von Welt zu Welt“



Bild: Annäherung

Susanne Ballin malt vorwiegend im Stil des abstrakten Expressionismus. Ihre Bilder entstehen aus der Wahrnehmung von Umwelt, Landschaften, Objekten, Personen und Stimmungen. Thema dieser Ausstellung sind die vielfältigen „Welten“, die uns umgeben und prägen, in denen wir uns bewegen und in denen wir immer aufs Neue unseren Ort finden müssen. Dafür wurden aus dem Fundus der Jahre 2018 bis 2023 Arbeiten zusammengestellt, die in besonderer Weise dieses Thema zum Inhalt haben. Real erlebte Situationen mit ihren jeweiligen Stimmungen werden darin zu kontemplativen, spannungsvollen, mitunter auch irritierenden „Landschaften“ und „Orten“ aus abstrakten Formen, Strukturen und Farben. Dabei schauen wir immer auf Momentaufnahmen eines ablaufenden Prozesses, der in den Augen eines jeden Betrachters wieder neu und auf eigene Weise entsteht.

Neben der Darstellung auf der klassischen Bildfläche gehören zu diesem Thema auch gestaltete Holzkuben, die figurative Elemente mit einbeziehen. Die Figuren sind Teil des Ereignisses, in dem ihre Situation oder Gefühlswelt, in der sie sich befinden, bildhaft gestaltet wird

Ausstellungsdauer: 06.10.2024 bis 03.11.2024
Geöffnet Dienstag bis Sonntag von 15 bis 18 Uhr

Ausstellungen in der Kreisgalerie Dahn

Michel Meyer

„Die Isländerinnen einfach nicht ins Spiel kommen lassen“



Die Werke des Malers und Zeichners Michel Meyer sind eine Gratwanderung zwischen Figur und Abstraktion, seine prägnanten Figuren und Köpfe erlauben symbolhaft einen Blick hinter die Kulissen der menschlichen Psyche. „Seine Malerei eröffnet uns eine Nebenwelt, die nur eine Handbreit neben der unseren existiert und manches Mal unmerklich Überlappungszonen ausbildet. Mal karikaturhaft verzogen, dann wieder mit wunderbar leiser Poesie kommt sie daher und ist oft von lapidarer Prägnanz, die den Nagel auf den Kopf trifft“, sagt Dr. Martin Stather, der ehemalige künstlerische Leiter des Mannheimer Kunstvereins.

Der Künstler Michel Meyer, geboren 1956 in Stuttgart, studierte Kommunikationsdesign und Illustration in Darmstadt, seine Ausstellungsbiografie beginnt 1978, seither waren seine Arbeiten in zahlreichen Einzel- und Gruppenausstellungen zu sehen. Er lebt und arbeitet, zusammen mit seiner Kollegin Anne Sommer-Meyer, seit vielen Jahren in Weinheim/Bergstr.

Ausstellungsdauer: 17.11. bis 15.12.2024
Geöffnet Dienstag bis Sonntag von 15 bis 18 Uhr

Kultur im Dorf, Hauenstein

Veranstaltungen 2024



- 06.01.24 Bürgerhaus **Neujahrskonzert**
19.00 Uhr Gentle Jackets, Pirmasens, cool relaxed
and swinging
- 25.02.24 Bürgerhaus **Kinderkino**
15.30 Uhr
- 02.03.24 Bürgerhaus **Melange à Deux**
20.00 Uhr Oboe, Akkordeon, Kontrabass
Musik aus Frankreich
- 22.03.24 Bürgerhaus:
Moritz Weigel & Friends
20.00 Uhr Klassikersongs des Singer-Songwriter-
Repertoires
- 06.04.24 Bürgerhaus
Männergesangverein Hauenstein
20.00 Uhr Frühlingsgefühle. Traditionelle Lieder +
Rock + Pop
- 23.06.24 Alte Kirche
Lieblingsstücke der Klassik

- 18.00 Uhr Markus Lein, Violine, Grigori Meschwelischwilli, Orgel/Piano
- 06.07.24 Lorenz Wingerter Platz
New Orleans Originals
- 20.00 Uhr **Dixieland**, Sound der 20er Jahre, L. Armstrong, King Oliver, Bix Beiderbecke, etc.
- 12.07.24 LOWI
„Come together auf dem Lorenz-Wingerter-Platz“
- 18.00 Uhr Afterworkparty mit entspannter Musik
- 28.09.24 Bürgerhaus **JAZZ´N**
- 20.00 Uhr T. Andelfinger, Gitarre, S. Sommer, Bass, A. Rauth, Drums
- 12.10.24 Bürgerhaus
Acoustic Tribute to Simon & Garfunkel
- 20.00 Uhr The old friends
- 08.12.24 Alte Kirche **Good News**
- 18.30 Uhr Gospelchor

Eintritt frei für alle Veranstaltungen – um eine Spende wird gebeten.



Kunstverein Dahn

im Alten Rathaus

Ausstellungen 2024

03.03. – 31.03.2024	Lilo Kreft-Hirschinger
21.04. – 19.05.2024	Hans Grieser (in memoriam)
09.06. – 07.07.2024	Susanna Storch
04.08. – 01.09.2023	Sabrina Krökel
22.09. – 20.10.2024	Mitgliederausstellung
03.11. – 01.12.2024	Ingrid Wolff

Dahner Sommerspiele 2024

- 23.2. Tim Becker, Bauchredner
Haus des Gastes Dahn
- 24.3. Junge Klassik
Bürgersaal VG Dahner Felsenland
- 21.4. Gut gegen Nordwind,
Schauspiel mit Alexandra Kamp
Otfried-von-Weißenburg-Theater
- 27.4. Rock meets Klassik
PLO Rheinland Pfalz, Markus Eisel
Otfried-von-Weißenburg-Theater
- 20.5. Orgelkonzert
kath. Kirche St. Laurentius
- 1.6. Stefan Danziger, Comedy
Burg Alt Dahn
- 28.6. Don Quichote, Chawwerusch
Burg Alt Dahn

- 7.7. Picknick im Park mit Tom &
Maria Konzertmuschel Kurpark
- 4.8. Zwei Herren aus Verona
Shakespeare Company Berlin
Burg Alt Dahn
- 6.9. Uli Msuth, Kabarett
Haus des Gastes Dahn
- 3.10. Busenberger
Wasgaumusikanten
Haus des Gastes Dahn
- 12.10. Kinder Theater
Haus des Gastes Dahn
- 3.11. Matthias Rauch, Zauberer
Haus des Gastes Dahn
- 7.12. So, und jetzt kommst du
Schauspiel Pfalztheater
Otfried-von-Weißenburg-
Theater

JAZZ-FREUNDE-DAHN e.V.

Sa., 13. Januar 2024, 20:30 Uhr
DUO SAPPORO fest. DIETMAR FUHR

So., 18. Februar 2024, 11.00 Uhr
CHRISTIAN FRENTZEN: SECOND ENCOUNTER

(in Zusammenarbeit mit „Kultur im Landkreis“)

So., 17. März 2024, 11.00 Uhr
MARION & SOBO BAND
(mit Unterstützung der VR Bank Südliche Weinstraße-Wasgau eG)

Sa., 13. April 2024, 20.30 Uhr
CECILE VERNY QUARTET

Sa., 06. Oktober 2024, 11.00 Uhr
GRETCHENS PUDEL
(mit Unterstützung der Sparkasse Südwestpfalz)

Sa., 23. November 2024, 20.30 Uhr
Duo Blumenschein - Küppers
(mit Unterstützung der Frank Handels-GmbH & Co. KG)

Altes E-Werk in Dahn, Pestalozzistraße 13

Eintritt: 16 € / ermäßigt 13 € *

(Vereinsmitglieder, Schüler, Studenten 13 €; Kinder von Familien sowie Vereinsmitglieder in Ausbildung: Eintritt frei)*

(Änderungen vorbehalten!)

Die „Jazz-Freunde Dahn e.V.“
werden unterstützt durch die Stadt Dahn.

www.jazz-freunde-dahn.de

Kulturzentrum Alte Kirche Vinningen – Die Veranstaltungen 2024

Sonntag, 14. Januar 24, 18 Uhr	Schwungvolles Neujahrskonzert mit dem Salonorchester <i>Salonissimo</i> bestehend aus Mitgliedern des Mannheimer Nationaltheater-Orchesters
Sonntag, 25. Februar 24, 18 Uhr	Konstantin Schmidt Chansonnier und Kabarettist kommt mit dem Georg-Kreisler-Programm: "Schwärzer die Lieder nie klingen ..."
Sonntag, 17. März 24, 18 Uhr	Jennifer Seubel und Marie Claire Junke: „Duo Spektral“ - Klangspektren für Flöte und Harfe par excellence
Sonntag, 14. April 2024, 11 Uhr	Ausstellung Franz Martin und Christa Witte: Vernissage mit musikalischer Umrahmung. Die Ausstellung ist geöffnet an den Sonntagen von 15- 17 Uhr (21.4./28.4./5.5.24)
Freitag, 19. April 24, 18 Uhr	Ensembles der Kreismusikschule Südwestpfalz musizieren
Samstag, 20. April 24, 18 Uhr	Chorkonzert mit den „Voices“ unter der Leitung von Achim Baas
Sonntag, 5. Mai 24, 18 Uhr	Jazz mit „DeLinkArt“: Jörg Linke (Jazzmusiker) und Deborah Linke (Sängerin) bieten ein Programm aus Gospels, Musical-, Jazz- und Popsongs
Sonntag, 16. Juni 24, 18 Uhr	„Matching Ties-Trio“: Paul Stowe (USA), Trevor Morriss (GB), und Sepp Zauner (Regensburg) spielen eine vielfältige und einzigartige Mischung aus irischem, englischem und schottischem Folk
Sonntag, 7. Juli 24, 18 Uhr	Die Skyline "Fine Brass" Bigband mit klassischem Jazz- und Swing- Programm, bei gutem Wetter vor der Alten Kirche
Sommerpause	

Samstag, 7. September 24, 18 Uhr	„Geheimnisvolle Begegnungen“ - Sperlingskauz, Luchs und Co. im Pfälzerwald; Vortrag mit Fotos von Luis Wittmer
Sonntag, 8. September 24, 17 Uhr	Vernissage zur Ausstellung Kurt Groß Die Natur als Künstlerin: Felserosionen im Wasgau (Die Ausstellung ist an den Sonntagen 15.9./22.9./29.9./6.10.24 von 15-17 Uhr geöffnet)
Freitag, 20. September 24, 18 Uhr	Herbstkonzert der Kreismusikschule
Sonntag, 22. September 24, 11 Uhr	Barock-Ensemble mit Leandro Lafont (männlicher Sopran), Albert Petek (Lauten) und Katharina-Maria Jalali (Blockflöten)
Samstag, 5. Oktober 24, 18 Uhr	„Phrase Traffic“: Band mit Achim Bißbort, Peter Hertzler, Nicci Appiah, Julian Gottschalk und Shannon Young. Evergreens von Abba, Beatles, Cat Stevens und eigene Kompositionen
Sonntag, 10. November 24, 18 Uhr	Der Gitarrist Maximilian Mangold mit seinem Programm „Klänge des Südens“, Musik aus Spanien, Italien und Südamerika (Isaac Albéniz, Domenico Scarlatti, Astor Piazzolla...)
Samstag, 23. November 24, 18 Uhr	Jürgen Mathäß liest aus seinen Badenhop-Krimis
Sonntag, 8. Dezember 24, 18 Uhr	der Chor „Young Voices“ aus Einöd unter der Leitung von André Koch kommt mit einem weihnachtlichen Programm

Kurzfristige Änderungen vorbehalten – bitte beachten Sie die Tagespresse und den Veranstaltungskalender der Verbandsgemeinde Pirmasens-Land

Kartenvorverkauf bei der VR Bank Vinningen; Reservierungen per Mail an info@kulturzentrum-vinningen.de; vollständiges Programm über den nebenstehenden QR-Code (ab Januar 2024)





Programm Waldfischbach-Burgalben

13.01.2024

Prunksitzung KV Waldfischbach

Waldfischbach-Burgalben, Bürgerhaus
Schuhfabrik, Tel. 06336/839256

02.02.2024

Tribute to Boney M. - Musical Waldfischbach-

Burgalben, Bürgerhaus Schuhfabrik, Tel.
06333/925-221

02.02.2024

Frauensitzung KV Waldfischbach Waldfischbach-

Burgalben, Bürgerhaus Schuhfabrik oberer Saal,
Tel. 06336/839256

04.02.2024

Kindermaskenball KV

Waldfischbach Waldfischbach-Burgalben,
Bürgerhaus Schuhfabrik, oberer Saal,
Tel. 06336/839256

10.02.2024

Straßenfastnacht

Waldfischbach-Burgalben, Am Kreisel,
Tel. 06333/925-160

08.03.2024

Frauentag „Sekt and the city“

Waldfischbach-Burgalben, Bürgerhaus
Schuhfabrik, Tel. 06333/925-221

14.03.2024

Tarzan – das Musical (Familienmusical)

Waldfischbach-Burgalben, Bürgerhaus
Schuhfabrik, Tel. 06333/925-221

06.04.2024

Marcel Adam – Trio

Waldfischbach-Burgalben, Bürgerhaus
Schuhfabrik, Tel. 06333/925-221

19.04.2024

Liebe, Lust & Hexenschuss – Komödie

Waldfischbach-Burgalben, Bürgerhaus
Schuhfabrik, Tel. 06333/925-221

Die Veranstaltungen für das 2. Halbjahr werden
später veröffentlicht.



- 20.01.24, 18 Uhr** **Generalprobenkonzert**
„Jugend musiziert“, Dr.-Lederer-Haus, Rodalben
- 27.01.24** **Regionalwettbewerb**
„Jugend musiziert“ Kaiserslautern
- 24.02.24, 20 Uhr** **Neujahrskonzert BLO** in Münchweiler (Musikverein)
- 17.03.2024**
11 Uhr **Junge Talente stellen sich vor**
Matinée mit Preisverleihung „Jugend musiziert“,
Bürgerhaus Waldfischbach
- 09. März,**
11-15 Uhr **Die Musikschule stellt sich vor**
Dorfgemeinschaftshaus Höhröschen
(in Kooperation mit den Landfrauen Höhröschen)
- 19.04.24, 18 Uhr** Kulturzentrum „Alte Kirche Vinningen“
- 12.05.24, 11 Uhr** **BLO** Muttertagsmatinée,
Holzlandhalle Schmalenberg
- 16.06.24, 15 Uhr** BLO Doppelkonzert,
Konzertmuschel Dahn
- 23.06.24 , 15 Uhr** Open Air der Kreismusikschule
Konzertmuschel Dahn
- 29.06.24, 15 Uhr** Kinder-Picknickkonzert,
Dorfgemeinschaftshaus Thaleischweiler-Fröschen
- 20.09.24, 18 Uhr** Herbstkonzert im Kulturzentrum
„Alte Kirche Vinningen“
- 17.11.24 16 Uhr** Jahresabschlusskonzert
Bürgerhaus „Alte Schuhfabrik“ Waldfischbach-
Burgalben

Bitte beachten Sie die Hinweise zu den Veranstaltungen in der Tagespresse, den Amtsblättern und Socialmedia.



Musik verbindet Menschen, hebt Grenzen und Vorurteile auf und hat, wie kaum eine andere Kunstform, integrativen wie inklusiven Charakter.

Neben der Vermittlung rein instrumentaler wie musikalischer Kenntnisse, ist es der Kreismusikschule daher ein besonderes Anliegen, das menschenverbindende Element, das gemeinsame Musizieren als integralen Anteil der Musikschularbeit besonders zu fördern.

Unabhängig von Nationalität, Geschlecht, sozialem wie wirtschaftlichem Hintergrund wird Kindern, Jugendlichen wie Erwachsenen gleichermaßen musikalisches Lernen, wie die freudige Erfahrung am gemeinsamen Musizieren ermöglicht. Durch Fördermittel des Landes Rheinlandpfalz und einen Eigenanteil des Landkreises Südwestpfalz gestalten sich die Unterrichts- bzw. Teilnehmergebühren familienfreundlich. Neben Geschwister- und Mehrfächerermäßigung kann auf Antrag auch Sozialermäßigung gewährt werden.

Unser Kollegium aus qualifizierten Musikpädagog*innen unterrichtet in Einzel- oder Gruppenstunden und vermittelt so seine Begeisterung für Musik an Jung und Alt.

Die Ergebnisse dieser musikalischen Bildungsarbeit, die uns mit zahlreichen Kooperationspartner*innen (wie Vereinen, kommunalen, sozialen und kulturellen Einrichtungen, wie auch KiTas und allgemein bildenden Schulen) verbindet, strahlen durch verschiedenste Veranstaltungen bis weit über den Landkreis Südwestpfalz hinaus.

Informationen über Konzerte und Veranstaltungen, Mitwirkungen bei Vernissagen, Empfängen u.v.a.

finden Sie auf unserer Homepage unter

www.kreismusikschule-suedwestpfalz.de



Mitglied im
VdM
Verband deutscher
Musikschulen

Musikschule des Landkreises Südwestpfalz

Unterer Sommerwaldweg 40-42, 66953 Pirmasens

Tel.: 06331/809-272 bzw. -612

eMail: kms.info@lksuedwestpfalz.de



Kreisvolkshochschule
Südwestpfalz

Auch bei uns finden Sie viele
interessante Angebote im
Bereich Kultur.



www.kvhs-swp.de

06331 809-336

info@kvhs-swp.de

vhs Kreisvolkshochschule
Südwestpfalz



**Programm
2024/1**