

Kultur-Infos

2026



Kreisverwaltung
Südwestpfalz

Herausgeber:

Kreisverwaltung Südwestpfalz
Abteilung Zentrale Aufgaben und Schulen
Unterer Sommerwaldweg 40-42
66953 Pirmasens
Telefon: 06331 809 731
E-Mail: t.hoeh@lksuedwestpfalz.de

Titelbild:

Kollage Kreisgalerie 2026, Thorsten Höh



Vorwort

Liebe Kulturfreunde und Interessierte,

ich freue mich, Ihnen ein vielfältiges Angebot verschiedener Kulturveranstaltungen im Landkreis präsentieren zu können.

Dabei sind Konzerte von Blasmusik und Bluesrock über Chor bis zur Klassik, Revue, Kabarett, Ausstellungen und Lesungen. Diese große Bandbreite bildet eine abwechslungsreiche Auswahl und steht für tolle kulturelle Angebote in unserer Region. Auf diese dürfen wir zu Recht stolz sein und sollten das Engagement, welches dahinter steht, ausreichend würdigen, indem wir die Offerten auch vielfach nutzen.

Kunst kann mit den Emotionen, Gedanken und Ideen, die sie ausdrückt, über sprachliche und kulturelle Grenzen hinweg eine tiefere Verbindung zwischen Menschen schaffen. Gleichzeitig bewahrt sie unser kulturelles Erbe und schafft Identität für den Einzelnen und die Gemeinschaft. Nutzen Sie das Kunstangebot einfach um Informationen zu ziehen, genießen Sie ihre ästhetische Schönheit und lassen Sie sich davon Impulse für Neues geben.

Herzliche Grüße

Ihr

Peter Sammel

Zweiter Kreisbeigeordneter

Ausstellungen in der Kreisgalerie Dahn

Klaus Kadel-Magin

Struktur schafft Bewusstsein



kadelmagin.de

Klaus Kadel-Magin sieht seine Kunst als Visualisierung von Strukturen, die sich allerdings nicht fassen lassen. Kaum bringt er sie zu Papier, haben sie sich schon verändert. Metamorphosen gleich manifestieren sich die Linien und Geflechte neu und entwickeln sich kontinuierlich weiter. „Dadurch ergeben sich unzählige neue Strukturen“, erklärt der Künstler, denn sein Gestaltungsprinzip sei ständig im Fluss.

Eine Ahnung von Prinzip schimmere trotzdem durch die Strukturen, auch wenn sie sich - geprägt von Überlagerungen - unendlich entfalten und wieder entgleiten.

Ausstellungsdauer: 11.01. bis 08.02.2026
Geöffnet Dienstag bis Sonntag von 15 bis 18 Uhr

Ausstellungen in der Kreissgalerie Dahn

Günther Berlejung und Stephan Müller

Zwei auf dem Weg



ateliergberlejung.de



ateliermueller-rodalben.de

„Zwei auf dem Weg“: Eine konzeptionelle Ausstellung zweier Künstler, die den Menschen in Malerei, Grafik und Skulptur zugleich erforschen. Der Titel verweist nicht nur auf eine räumliche oder zeitliche Distanz, sondern auf eine latente Dialogwirkung – zwei Subjekte, zwei Blickrichtungen, zwei Hände, die dieselbe Frage unterschiedlich ziehen.

Zentrale These der Ausstellung ist die Frage nach dem Subjekt Mensch im Spannungsverhältnis von Individuum und Gemeinschaft, von Innenraum und Außenwelt, von Wille und Zufall.

Zwei Blickrichtungen, eine Reise. Die beiden Künstler arbeiten wie zwei Reisende, deren Wege sich kreuzen. Jeder folgt einer eigenen konzeptionellen Logik, dennoch entsteht eine gemeinsame Chronik: der Weg des Menschen durch Zeit, Erinnerung und Gegenwart. Die Werke korrespondieren in einem dialogischen Rhythmus – mal kontrastierend, mal ergänzend. Am Ende hinterlässt die Ausstellung den Eindruck einer Reise mit offenen Wegen, möglichen Umwegen und der stillen Einsicht, dass der Mensch auf dem Weg zu sich selbst bleibt – immer in Bewegung.

Ausstellungsdauer: 22.02. bis 22.03.2026

Geöffnet Dienstag bis Sonntag von 15 bis 18 Uhr

Ausstellungen in der Kreissgalerie Dahn

Susanne Wadle und Corine Kleck

L'entre deux / das Dazwischen



susannewadle.de



corinekleck.com

Susanne Wadles Kunstwerke treten auf wie Alltagsobjekte - scheinbar vertraut. Nicht zufällig benutzt sie als Ausgangsmaterial Fundstücke: Mobiliar und Fragmentarisches das in die Bildsprache der Künstlerin einfließt. Durch gezielte Veränderungen entrückt sie die Dinge dem Kontext unserer Welt. Sie verfremdet sie. Vertrautes wirkt rätselhaft – amüsant: Puppenbeine etwa sind wie Tentakel in Blütenblätter überdimensionaler Blumen. Susanne Wadles Objekte sind Synthesen des scheinbar Unvereinbaren, Werke die den Blick des Betrachters irritieren und intensivieren, stellt etwa Lida von Mengden im Katalog *bodycheck* fest.

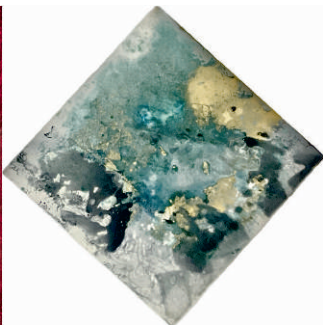
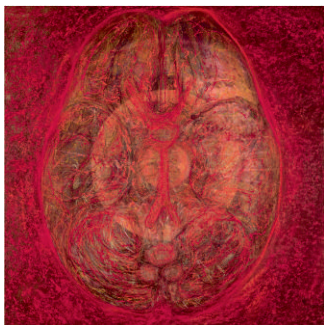
Corine Kleck entwickelt eine intuitive künstlerische Praxis, die ihre Quelle in der Erfahrung des Alltäglichen findet. Dieses wird neu interpretiert, verfremdet und verwandelt. Der Rückgriff auf das Reale und seine Fiktionalisierung lässt das Gewöhnliche ins Außergewöhnliche übergehen und erzeugt eine Form der Wiederverzauberung. Sie erforscht die Sprache der Materialien, konfrontiert Stoffe, Spannungen und Brüche. Wie in einer fantastischen Erzählung lässt sie hybride Formen entstehen. Magie und Fantasie begegnen dabei dem Fremden und mitunter dem Unheimlichen.

Ausstellungsdauer: 12.04. bis 10.05.2026
Geöffnet Dienstag bis Sonntag von 15 bis 18 Uhr

Ausstellungen in der Kreisgalerie Dahn

Corinne Albrecht

Fréquences HZ & Luciole Janus



corinnealbrecht.eu

Die Straßburger Künstlerin Corinne Albrecht spürt in der Kreisgalerie der Verbindung des Menschen zu den Naturelementen nach.

Im ersten Raum mit dem Titel *Fréquences HZ* finden sich Gemälde, die 2020 entstanden sind und auf Hörerlebnissen und Begegnungen mit Musikern basieren, die nur ganz bestimmte Frequenzen verwenden. Der menschliche Körper, das Gehirn bis hin zur Haut empfängt Schwingungen und Informationen von der Erde bis zu ihrem Zentrum, dem Kern. In ihrer Malerei im ersten Raum beschäftigt sich Corinne Albrecht mit genau dieser nonverbalen Kommunikation und musikalischen Emotion. Die Bilder wurden mit Pastell, Ölfarbe, Drucktechnik und Pigmenten auf Papier und Alu-Dibond im Format 59 x 59 cm gefertigt.

Der zweite Raum trägt den Titel *Luciole* und zeigt Werke, die im vergangenen Jahr entstanden sind. Strukturen der Erde und des Wassers wurden hier von Albrecht auf Leinwand gebannt. Pigmente bringen das Relief der Oberfläche zum Vorschein, der Knochenleim spannt die Leinwand und lässt die natürlichen Elemente zeichnen. Corinne Albrecht arbeitet hier mit einem Prozess zwischen Konstruktion und freiem Fluss, spielt mit Schichten, je nach Licht zwischen Raum und Zeit. Die Bilder wurden mit Pigmenten, Eitempera, Pastell, Knochenleim auf Leinwand und Papier in verschiedenen Größen gemalt.

Ausstellungsdauer: 24.05. bis 21.06.2026
Geöffnet Dienstag bis Sonntag von 15 bis 18 Uhr

Ausstellungen in der Kreisgalerie Dahn

Edda Henßler

ZEIT in DRAHT



Jede Künstlerin oder Künstler verwirklicht sich mit viel Zeit in Bildern, Plastiken, Musik, Büchern, Videos etc. Edda Henßler hat viel Zeit in der Auseinandersetzung mit Draht und Drahtgewebe verbracht.

Draht, ein mehr oder weniger biegsames *Arbeitsmedium*, ist Grundlage ihrer Skulpturen und gehäkelten Objekte, Tierdarstellungen und anderem mehr. Die Idee, über ein Drahtskelett zu einer Skulptur zu kommen, steht bei ihr am Anfang. „Die Kunst gewährt zwar eine gewisse Freiheit, aber erst, wenn das Ergebnis für mich stimmig ist, kehrt Zufriedenheit ein“, beschreibt es Henßler. So erarbeitet sie Skulpturen, die auf der Erde, in Wasser und Luft *unterwegs* sind.

Ebenso verhält es sich beim Häkeln mit Draht. Als Vorlage verwendet sie Bilder, auch aus dem Internet. Mit farbigem Draht (Stärke 0,25 bis 0,30 mm) in verschiedenen Häkeltechniken (ein- bis dreidimensional) versucht sie, dem Objekt etwas „Kunst-Leben“ einzuhauchen. Befestigt werden sie meistens auf einem Bildträger.

Ausstellungsdauer: 19.07. bis 16.08.2026
Geöffnet Dienstag bis Sonntag von 15 bis 18 Uhr

Ausstellungen in der Kreisgalerie Dahn

Maria Trezinski

Courtship



[instagram.com/mariatrezinski/](https://www.instagram.com/mariatrezinski/)

Zum zweiten Mal präsentiert Maria Trezinski in der Kreisgalerie ihre Werke. Unter dem Titel *Courtship* werden neue Malereien ausgestellt, die sich in die bisherige Auseinandersetzung der Künstlerin mit dem Thema Natur- und Tierreich eingliedern.

Mit wuchtigem, gestischem Pinselduktus bringt Trezinski Szenen aus den Balzritualen und Revierkämpfen von unterschiedlichsten Tiergattungen auf die Leinwand. Durch die Mittel der Malerei wird die betrachtende Person mit dem Selektionsdruck der Natur in seiner Ambivalenz von Zärtlichkeit und brachialer Härte konfrontiert und in eine Welt eingeladen, die normalerweise im Verborgenen bleibt.

Ausstellungsdauer: 30.08. bis 27.09.2026
Geöffnet Dienstag bis Sonntag von 15 bis 18 Uhr

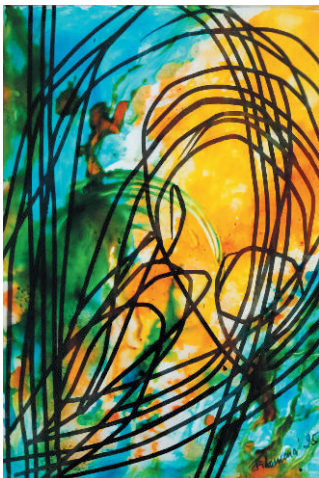
Ausstellungen in der Kreisgalerie Dahn

Ute Belser und Filomena Höh

Gegensätze – Bewegend bewegt



utebelser.de



facebook.com/filomena.hoh

Menschsein im Raum in der Zeit, in den Dimensionen ausgebreitet, in Balance, in der Mitte, in Ruhe oder in Bewegung, gemeinsam, zweisam und einsam, individuell oder uniformell sowie zwischen Kosmos und Erde. Das sind Themen von Ute Belser, ihrer Auseinandersetzung und Suche dies darzustellen mit keramischem Material geformt - durchs Feuer geschickt - sich im Prozess verwandelnd. Mit verschiedenen keramischen Massen und Farben sowie verschiedenen Brennmethode versucht sie ihren Plastiken zum Ausdruck zu verhelfen und das charakteristische zu erfassen.

Ausgangspunkt für die Entstehung der Bilder von Filomena Höh ist die Begeisterung für bunte Glasfenster. Dabei ist die Kraft der Farben ein wesentlicher Aspekt für die Entstehung der lyrischen Kompositionen. Hier wird der Fluss der Farben dem Zufall überlassen. Für den Versuch die Gegensätzlichkeit von Chaos und Ordnung zu vereinen, dienen collagierte, grafische Linien, als Ausdruck einer spannungsvollen, expressiven Stimmung.

Ausstellungsdauer: 11.10. bis 08.11.2026
Geöffnet Dienstag bis Sonntag von 15 bis 18 Uhr

Ausstellungen in der Kreisgalerie Dahn

Katja Leibenath

Pfalzbilder: Kalifornische Ansichten



katjaleibenath.com

Katja Leibenaths Arbeiten zielen darauf ab, das Wesentliche einzufangen. Das Bestreben zieht sich durch ihr Werk zwischen Landschaft und Figur. Bekannt unter anderem durch ihre abstrakten Figurenbilder der Werkreihen „Small Figures“ (Kleine Figuren) und „Imaginary Friends“ (Fiktive Gefährten), besinnt sich die Künstlerin nun auf ihre Wurzeln in der Architektur: das gebaute Umfeld bildet den Kern der Erzählung. Erinnerungen werden zu Bildern. In Farbgebung und Motiv verweist Sie auf die Tradition der Bay Area Figurative School, die sie in eine eigene Sprache überführt. In Ihrem Atelier in Pirmasens entsteht seit 2020 eine Werkreihe über die Heimat.

Leibenath wurde 1972 in Pirmasens geboren und hat nach einer Ausbildung zur Möbelschreinerin an der Fachhochschule Düsseldorf Innenarchitektur studiert. Seit 2001 lebt sie in den USA. Neben Beschäftigungen an Universitäten hat sie 2007 ihr Atelier in San Francisco gegründet. Ebenfalls zu sehen sind Figurenbilder, dazu Fotografien, Zeichnungen und Aquarelle!

Ausstellungsdauer: 22.11. bis 20.12.2026
Geöffnet Dienstag bis Sonntag von 15 bis 18 Uhr



Ausstellungen 2026

01.02. - 08.02.	VHS Kursteilnehmer von Manuela Schwaz-Thomas
01.03. - 29.03.	Brigitte Peifer
19.04. - 17.05.	Frigga Pfirrmann
14.06. - 12.07.	Walter Dechant
02.08. - 30.08.	Manuela Schwarz-Thomas
20.09. - 18.10.	Claudia Tebben
08.11. - 06.12.	Mitgliederausstellung



Termine für weitere Angebote in 2026 werden noch bekanntgegeben



Anfragen unter info@kunstverein-dahn.de

Vernissage jeweils am Eröffnungssonntag um 11.30 Uhr. Die Ausstellungen sind donnerstags und sonntags von 15 bis 18 Uhr geöffnet im Alten Rathaus Dahn, Marktstraße 7.

Mehr Ausstellungsorte im Landkreis

Atelier Würth Holzart
Sandbuckel 2, 66996 Fischbach-Petersbächel
Tel. 06393 1243
www.wuerth-holzart.de

Galerie „Winterberg“
Winterbergstraße 100, 66996 Erfweiler
Tel. 06391 409 840
www.galerie-winterberg-erfweiler.de

Deutsches Schuhmuseum
mit Pfälzischem Sportmuseum
Turnstraße 5, 76846 Hauenstein
Tel. 06392 923 3340
www.museum-hauenstein.de

Heimatismuseum Waldfischbach-Burgalben
Hauptstraße 112, 67714 Waldfischbach-Burgalben
Herr Schnauber · Tel. 06333 4509
www.heimatismuseum-wb.de

Heimatismuseum Heltersberg
Schulstraße 2, 67716 Heltersberg
Herr Müller · Tel. 06333 65 338

DR. JOHANN-PETER-FRANK MUSEUM
Schulstraße 9, 66976 Rodalben
www.johann-peter-frank.de

Heimatismuseum Schmitshausen
66484 Schmitshausen
Tel. 06375 7195

Heimatismuseum – Thaleischweiler-Fröschen
Hauptstraße 1, 66987 Thaleischweiler-Fröschen
Herr Stein · Tel. 06334 5485

Ausstellung Hieronymus Bock
Burgstraße 9, 66500 Hornbach
Axel Mönch · Tel. 06338 994 971

Historama im Kloster Hornbach
Im Klosterbezirk, 66500 Hornbach
Stadtmarketing und Historama
Tel. 06338 809 153



01.03.2026 Taizé Gebet
17.00 Uhr mit dem Chor „Kreuz und Quer“

24.04.2026 „2ofUs“-Konzert
19.00 Uhr mit Klaus Reiter, Steffi Empel
 und Albert Koch

03.05.2026 Radeln Grenzenlos
14.00 Uhr offene Kirche – Audio Guide

26.09.2026 Kinder-Mitmach-Gottesdienst
15.00 Uhr mit Pfarrer Stefan Mendling

24.10.2026 Tricoustix
19.00 Uhr Cover-Band mit Rock, Pop

Aktuelle Infos und Eintrittspreise:
www.ludwig-kirche-luwi.de

Kultur im Dorf Hauenstein



Veranstaltungen 2026

24.01. **Remember**
20.00 Uhr **Cat Stevens**
Bürgerhaus
Musikalische Hommage



22.03. **Lieblingsstücke**
18.30 Uhr Alte Kirche
G. Meschwelischwilli, Orgel
und Klavier; M. Lein, Violine



11.04. **Aller, mer sieht sisch**
20.00 Uhr Bürgerhaus
Gerd Kannegieser,
Kabarett



09.05. **The Strangers**
19.30 Uhr Bürgerhaus
Old School Folk Rock

22.08. **Mélange a Deux**
20.00 Uhr Park
Oboe, Akkordeon & Bass
Musik aus Frankreich



Kultur im Dorf Hauenstein



Veranstaltungen 2026

19.09. **Crazy Heart Connection**

19.30 Uhr Bürgerhaus
Bluesrock und Rock



31.10. **Jazz'n**

19.30 Uhr Bürgerhaus
Jazz between the Styles

07.11. **The Old Friends**

19.30 Uhr Bürgerhaus
Simon & Garfunkel
Das Konzert im
Central Park 1981



06.12. **Der kleine Prinz**

18.30 Uhr Alte Kirche
H. J. Thoma, Cembalo
Literaturkonzert mit Lesung

Eintritt frei für alle Veranstaltungen
- um eine Spende wird gebeten -

Kontakt: Telefon 06392 915 0
E-Mail info@hauenstein.de

Kulturzentrum Alte Kirche Vinningen

Die Veranstaltungen 2026

Sonntag 25.01. 18.00 Uhr	<i>Aber bitte mit Walzer -</i> Schwungvolles Neujahrskonzert Salonorchester Salonissimo
Sonntag 22.02. 11.00 Uhr	Vernissage Matthias Strugalla <i>Kosmos Mensch</i> Geöffnet 15 bis 17 Uhr, sonntags 01.03./15.03./22.03.
Sonntag 22.02. 18.00 Uhr	<i>Oma Frieda</i> Kabarett Turne bis zur Urne
Sonntag 22.03. 18.00 Uhr	<i>Duo Kaleido</i> – das Duo, das musikalische Welten dreht! Latin, Jazz, Klezmer und Eigenkompositionen
Freitag 17.04. 18.00 Uhr	Ensembles der <i>Kreismusikschule Südwestpfalz</i> musizieren
Sonntag 19.04. 18.00 Uhr	<i>Kammerchor Zweibrücken</i> Psalmvertonungen von Heinrich Schütz, Gregorio Allegri, Felix Mendelssohn- Bartholdy und Arvo Pärt <i>Lobe den Herren, meine Seele</i>
Sonntag 10.05. 18.00 Uhr	<i>Trio Respiro</i> Ursula Herzel (Sopran), Bernd Jörg (Trompete) und Markus Meisenheimer (Klavier) <i>Von Rosen, Tulpen und Kakteen</i>
Sonntag 14.06. 18.00 Uhr	<i>Ignaz Netzer:</i> Blues, Folk, Ragtime und Gospel
Sonntag 21.06. 11.00 Uhr	Kindertheater <i>Flora Primelwurz</i>
	– Sommerpause –

Kulturzentrum Alte Kirche Vinningen

Die Veranstaltungen 2026

Sonntag 16.08. 11.00 Uhr	Vernissage Irmgard Weber <i>Inspiration Natur</i> Geöffnet 15 bis 17 Uhr, sonntags 23.08./30.08./13.09.
Sonntag 23.08. 18.00 Uhr	<i>Les For-me-dables</i> Französische Chansons von A wie Aznavour bis Z wie Zaz
Freitag 11.09. 18.00 Uhr	Herbstkonzert der <i>Kreismusikschule Südwestpfalz</i>
Sonntag 13.09. 18.00 Uhr	<i>Sammy Vomacka</i> mit seinem Jazz Trio
Sonntag 25.10. 18.00 Uhr	<i>Elsa und der Viertelton</i> Weltmusik aus der Pfalz Samer Alhalabi (Oud), Isabel Eichenlaub (Cell) und Peter Braun (Gitarre)
Sonntag 08.11. 18.00 Uhr	<i>Naschuwa</i> <i>In Gan Ejden</i> Das neue Programm mit Klezmer und jiddischen und hebräischen Liedern
Samstag 05.12. 18.00 Uhr	<i>Voices</i> Chor Weihnachtskonzert

Kurzfristige Änderungen vorbehalten
– bitte beachten Sie die Tagespresse
und den Veranstaltungskalender der
Verbandsgemeinde Pirmasens-Land.

Kartenvorverkauf bei der VR Bank
Vinningen; Reservierungen per Mail
an info@kulturzentrum-vinningen.de

Vollständiges Programm über den
nebenstehenden QR-Code.





Programm Waldfischbach-Burgalben

10.01.2026, 19.11 Uhr

Prunksitzung KV Waldfischbach

Waldfischbach-Burgalben, Bürgerhaus Schuhfabrik

06.02.2026, 20.11 Uhr

Frauensitzung KV Waldfischbach

Waldfischbach-Burgalben, Bürgerhaus Schuhfabrik

08.02.2026, 14.11 Uhr

Kindermaskenball KV Waldfischbach

Waldfischbach-Burgalben, Bürgerhaus Schuhfabrik

14.02.2026, 11.11 Uhr

Straßenfastnacht SG Waldfischbach

Waldfischbach-Burgalben, Am Kreisel,
ab 17 Uhr SGW-Halle

21.02.2026, 17.00 Uhr

Jugendkonzert der Moosalbtaler Blasmusik

Waldfischbach-Burgalben, Bürgerhaus Schuhfabrik

08.03.2026 – Weltfrauentag, 19.30 Uhr

Sekt and the City – Comedy-Revue

Waldfischbach-Burgalben, Bürgerhaus Schuhfabrik

11.04.2026, 20.00 Uhr

Frühjahrskonzert Sinfonisches Blasorchester der Moosalbtaler Blasmusik

Waldfischbach-Burgalben, Bürgerhaus Schuhfabrik



18.04.2026, 20.00 Uhr

Alice Hoffmann – Torschlusspanik

Waldfischbach-Burgalben, Bürgerhaus Schuhfabrik

08.05.2026, 16.00 Uhr

Conni – Das Musical

Waldfischbach-Burgalben, Bürgerhaus Schuhfabrik

02.10.2026, 16.00 Uhr

Pinocchio – Das Kindermusical

Waldfischbach-Burgalben, Bürgerhaus Schuhfabrik

17.10.2026, 20.00 Uhr

Marcel Adam mit Band

Waldfischbach-Burgalben, Bürgerhaus Schuhfabrik

24.10.2026, 20.00 Uhr

Alice Hoffmann Duo

Waldfischbach-Burgalben, Bürgerhaus Schuhfabrik

24.11.2026, 20.00 Uhr

The Original USA Gospel Singers & Band

Waldfischbach-Burgalben, Bürgerhaus Schuhfabrik

Aktuelle Infos und Eintrittspreise:
www.buergerhaus-schuhfabrik.de/event/

Kontakt:

buergerhaus-schuhfabrik@waldfischbach-burgalben.de



Konzerte und Veranstaltungen 2026

Sonntag 01.03. 16.00 Uhr	Doppelkonzert Blasorchester Hinterweidenthal
Sonntag 15.03. 11.00 Uhr	Matinée „Junge Talente stellen sich vor“ Kreitagssaal
Freitag 17.04. 18.00 Uhr	Konzert Kulturzentrum „Alte Kirche“ Vinningen
Samstag 20.06. 15.00 Uhr	Kinderkonzert „Eine kleine Knirpsmusik“
Freitag 11.09. 18.00 Uhr	Konzert Kulturzentrum „Alte Kirche“ Vinningen
Sonntag 27.09. 16.00 Uhr	Herbstkonzert Aula im Schulzentrum Dahn
Sonntag 15.11. 16.00 Uhr	Jahresabschlusskonzert Bürgerhaus „Alte Schuhfabrik“ Waldfishbach-Burgalben



Musikschule Südwestpfalz
 Telefon: 06331 809 272 bzw. -612
 E-Mail: kms.info@lksuedwestpfalz.de

Bitte beachten Sie die Hinweise zu den Veranstaltungen in der Tagespresse, den Amtsblättern und Social Media.

Heimatkalender 2026

für das Pirmasenser und Zweibrücker Land

Ich bestelle Stück Heimatkalender 2026
zum Einzelpreis von € 5,90 zzgl. Versandkosten.

Ich bestelle Stück Heimatkalender 2026
zum jeweils gültigen Preis zzgl. Versandkosten
bis auf Widerruf und erhalte den Heimatkalender
so lange, bis ich das Abonnement zum 30. Juni
des jeweiligen Jahres schriftlich kündige.

Vor- und Zuname:

Straße:

PLZ/Ort:

Datum/Unterschrift:



Senden Sie bitte diesen ausgefüllten Bestellschein an:

Adolf Deil GmbH & Co. KG · Herausgabe und Verlag der Pirmasenser Zeitung
Schachenstraße 1 · 66954 Pirmasens · Fax 06331 8005-35

Vorherige Jahrgänge des Heimatkalenders sind bei der Kreisverwaltung Südwestpfalz erhältlich



Kreisverwaltung Südwestpfalz

Postfach 22 65 · 66930 Pirmasens · Telefon 06331 809-731
Fax 06331 809-8731 · E-Mail heimatkalender@lksuedwestpfalz.de

Das komplette Heimatkalender-Archiv steht in digitalisierter Form
zu Recherchezwecken zur Verfügung. Interessierte wenden sich an die Kreisverwaltung.

Der Heimatkalender für das Pirmasenser und Zweibrücker Land umfasst neben vielen Beiträgen als Heimatjahrbuch auch lokale Veranstaltungskalender mit zahlreichen heimat-kulturellen Terminen. Erhältlich ist der Heimatkalender unter anderem in der Kreisverwaltung.

Wer als Autor zu einer nächsten Ausgabe beitragen will, ist herzlich willkommen und darf gerne eine der vorgenannten Kontaktmöglichkeiten nutzen. Gleiches gilt für Vereine, die ihn vertreiben wollen. Ihnen kommt dann ein Teil des Verkaufspreises zugute.



Kreisvolkshochschule
Südwestpfalz

**Auch bei uns finden Sie
viele interessante Angebote
im Bereich Kultur.**

**www.kvhs-swp.de
info@kvhs-swp.de
Tel. 06331 809-336**



vhs Kreisvolkshochschule
Südwestpfalz



**Programm
2026/1**